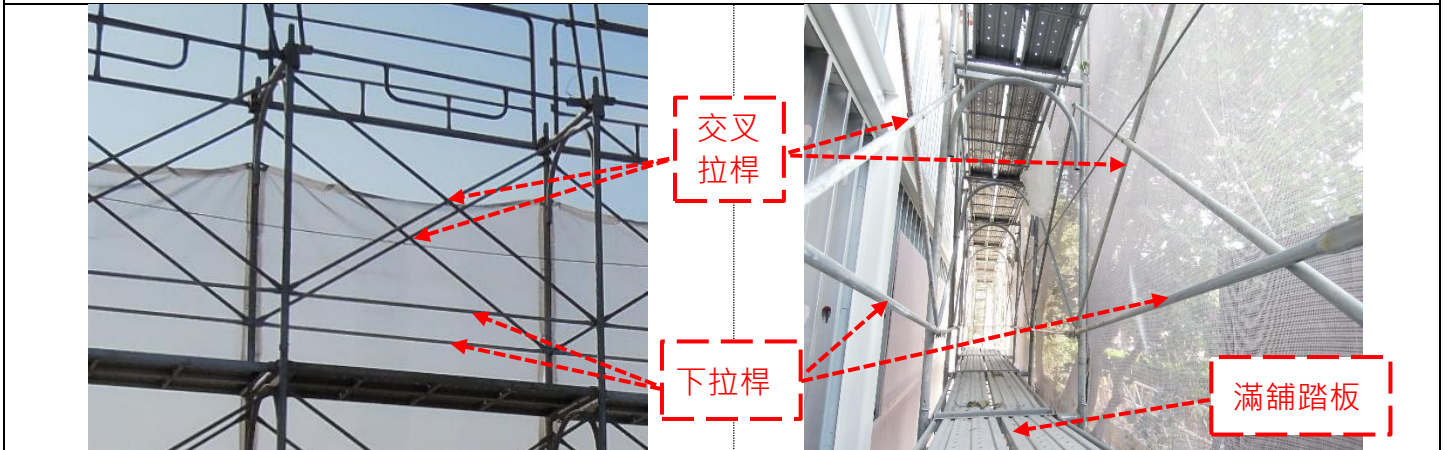
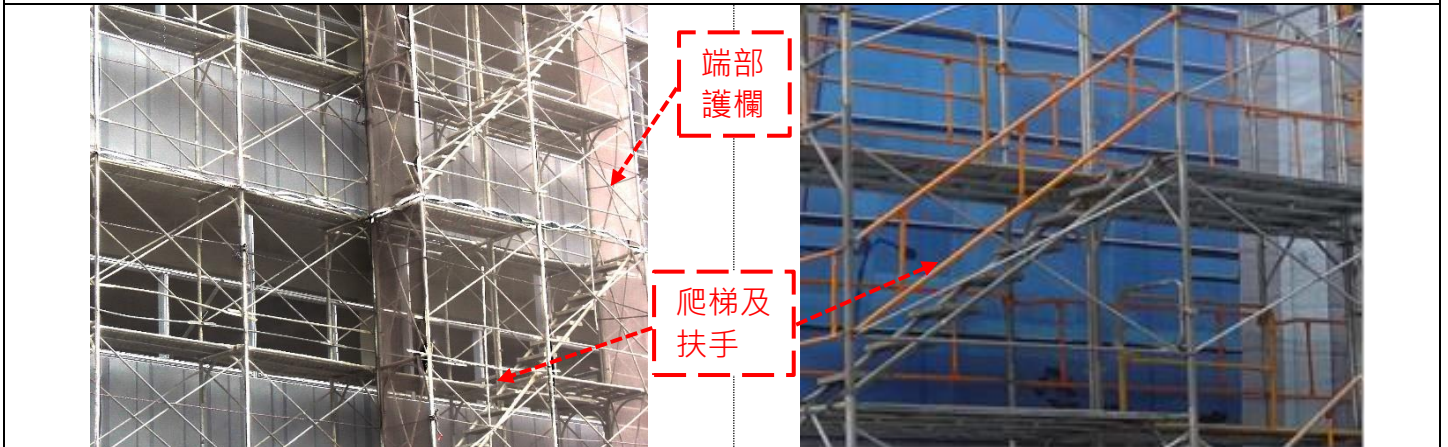


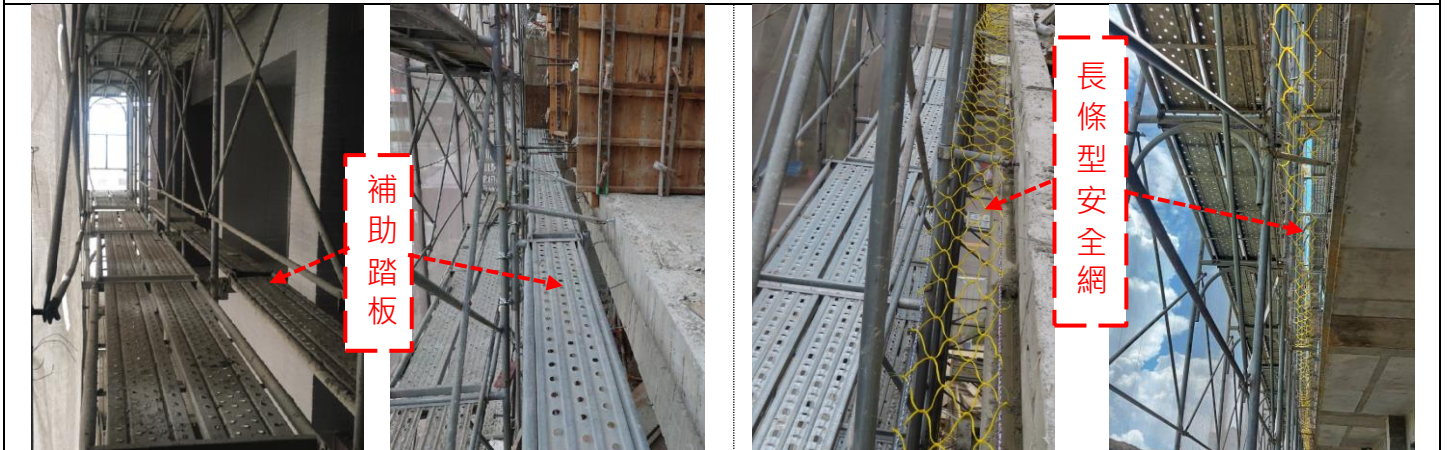
營造工地施工架、開口防護及個人防護具圖例



施工架工作臺應設置內外兩側交叉拉桿、下拉桿；工作臺寬度應大於 40 公分且鋪滿密接之踏板。



施工架工作臺端部開口部分應設置護欄及設置安全上下設備(爬梯)，並於爬梯設置護欄(扶手)。



施工架工作臺與建築物間隙大於 20 公分時，應設置補助踏板或長條型安全網。

聯絡窗口：

勞動部職業安全衛生署中區職業安全衛生中心

電話：04-22550633 傳真：04-22551634

<p>營造減災精進網站</p> 	<p>營造減災精進網站文件下載</p> 
<p>營造業職業安全衛生管理系統 資訊應用平台</p> 	<p>高氣溫戶外作業熱危害預防 行動資訊網</p> 



高度 2 公尺以上之開口部分應設置護欄(具上欄杆、中欄杆及腳趾板)、護蓋或安全網



樓梯側邊開口部分應設置護欄(扶手)

鋼構應設置安全上下設備(護籠爬梯、施工架等)



鋼構安裝設置護欄有困難時，應設置安全網及供鈎掛安全帶之安全母索；樓板鋼承鈎鋪設完成後應即時於開口部分設置鋼管護欄。



進入工地人員應正確戴用安全帽，並確實繫上頭帶(帽扣)；高架作業人員應使用安全帶。