

中華民國 115 年度

南投縣鹿谷鄉總預算

附屬單位預算及綜計表

(非營業部分)

南投縣鹿谷鄉公所編

## 南投縣鹿谷鄉公所

### 南投縣鹿谷鄉公共造產基金 115 年度附屬單位預算

#### 目 次

壹、	業務計畫及預算說明	第 1-8 頁
貳、	預算主要表	
	一、收支餘絀預計表	第 9 頁
	二、餘絀撥補預計表	第 10 頁
	三、現金流量預計表	第 11 頁
參、	預算明細表	
	一、勞務收入明細表	第 13 頁
	二、業務外收入明細表	第 14 頁
	三、管理及總務費用明細表及說明	第 15-20 頁
	四、固定資產建設改良擴充明細表	第 22-23 頁
	五、固定資產建設改良擴充資金來源明細表	第 24-25 頁
	六、固定資產建設改良擴充計畫預期進度明細表	第 26-27 頁
	七、資產折舊明細表	第 28 頁
	八、基金數額增減明細表	第 29 頁
肆、	預算參考表	
	一、預計平衡表	第 31-32 頁
	二、5 年來主要營運項目分析表	第 33 頁
	三、員工人數彙計表	第 34 頁
	四、用人費用彙計表	第 36-37 頁
	五、各項費用彙計表	第 38-39 頁
伍、	代表會審議鹿谷鄉公所總預算案附屬單位預算所提決議及附帶決議辦理情形報告表	第 41 頁

# 壹、業務計畫及預算說明

# 南投縣鹿谷鄉公所

## 南投縣鹿谷鄉公共造產基金

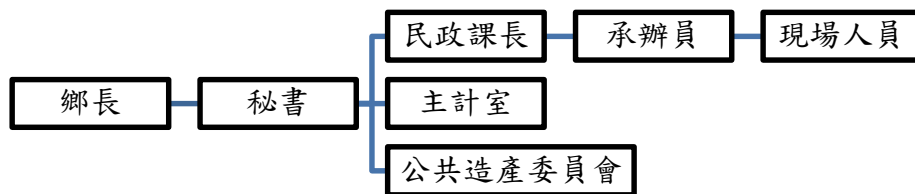
### 業務計畫及預算說明

中華民國 115 年度

#### 壹、基金概況

一、設立宗旨：本鄉納骨塔歷經九二一大地震摧毀，業于 90 年 6 月完成一、二樓復建工程，為促進地方自治事業，推行鄉公共造產營運，並配合政府實施公墓公園化的政策，提昇鄉民喪葬設施品質、美化環境，自 95 年度起納入公共造產新興事業部門營運，以挹注地方財源。

二、組織概況：



三、基金歸類及屬性：本基金係預算法第 4 條第 1 項第 2 款所定，凡經付出仍可收回，而非用於營業之作業基金，並編製附屬單位預算之公共造產基金。

貳、前年度及上年度已過期間預算執行情形：

一、113 年度業務總收入 11,976,420 元，業務總支出 8,243,613 元，收支相抵餘 3,732,807 元。

二、114 年度截至 6 月 30 日止業務總收入 7,498,346 元，業務總支出 2,453,361 元，收支相抵賸餘 5,044,985 元。

參、業務計畫

一、營運計畫：

(一) 納骨塔「銘恩堂」為三層結構，目前一、二層已完成啟用，提供骨骸罈位 8,405 個、骨灰罈位 12,276 個；於 102 年增設牌位區 290 位（臨時牌位區 145 位、永久牌位區 145 位）、113 年增設永久牌位特區 288 位提供民眾選購使用。另建置本鄉線上祭拜系統，可查詢先人位置，同時於 113 年完成一、二樓部分設施美化改善，提供民眾更優質服務。

115 年預計銷售數量(預計營運收入)

品項	數量	單價	總計
納骨櫃	52	38,000	1,976,000
骨灰櫃	281	23,000	6,463,000
牌位區(永久)	21	25,000	525,000
牌位區(臨時)	86	10,000	860,000
合計			9,824,000

(二) 全區分期進行公共設施及綠美化工程，並提供鄉民美觀、新穎、價廉之殯葬服務，以完成公墓公園化及以墓養墓之目標。

(三) 訂定「鹿谷鄉殯葬管理自治條例」透過制度化管理，統一安奉納骨塔之規格、型式及費用，並僱用公墓管理員，在業務主管及承辦員督導下，負責進塔申請及相關設施之維護、清潔及綠美化等工作。

本年度主要收支項目

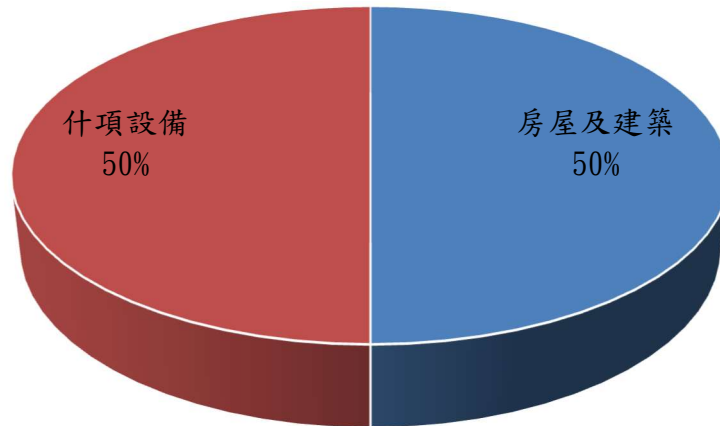
單位：新台幣千元

收入	金額	說明	費用	金額	說明
納骨櫃	1,976		用人費用	791	主要為約僱人員薪資 451 千元。
骨灰櫃	6,463		服務費用	2,922	主要為臨時人員薪資 1,868 千元。
牌位區 (永久)	525		材料及用品費	997	主要為清明節，每月祭拜供品及其他雜支部分 762 千元。
牌位區 (臨時)	860		折舊、折耗及攤銷	3,578	一般房屋及什項設備折舊。
			稅捐與規費	203	地價稅及房屋稅。
			其他	688	專戶專款專用準備金。
<b>合計</b>	<b>9,824</b>		<b>合計</b>	<b>9,179</b>	

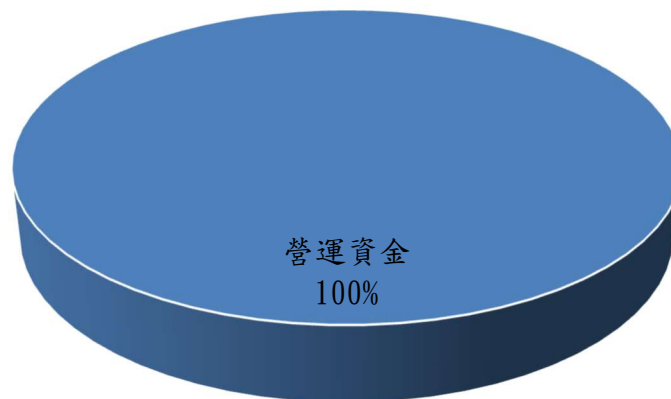
二、固定資產之建設、改良、擴充與其資金來源及其投資計畫之成本與效益分析：

## 115 年度固定資產建設改良擴充及資金來源

### 固定資產建設改良擴充



### 固定資產資金來源



單位：新臺幣千元

固定資產建設改良擴充	115年度預算	資金來源	115年度預算
(一) 不動產、廠房及設備	300	營運資金	300
房屋及建築	150		
什項設備	150		
合計	300	合計	300

#### 肆、預算概要：

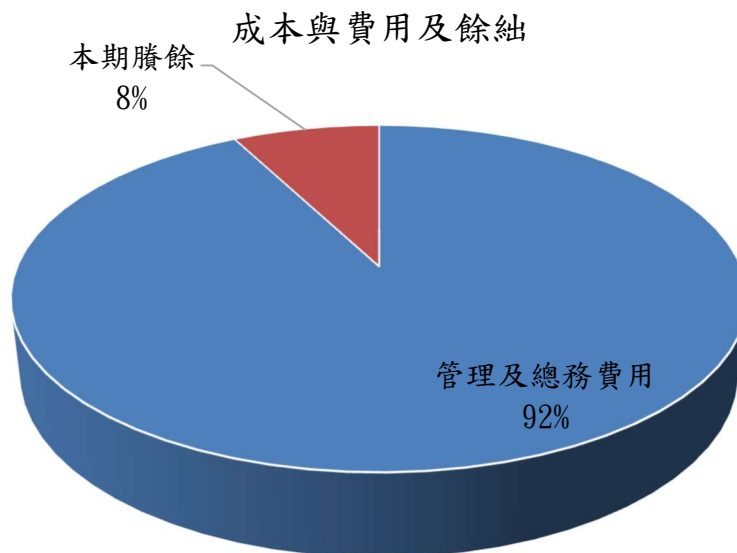
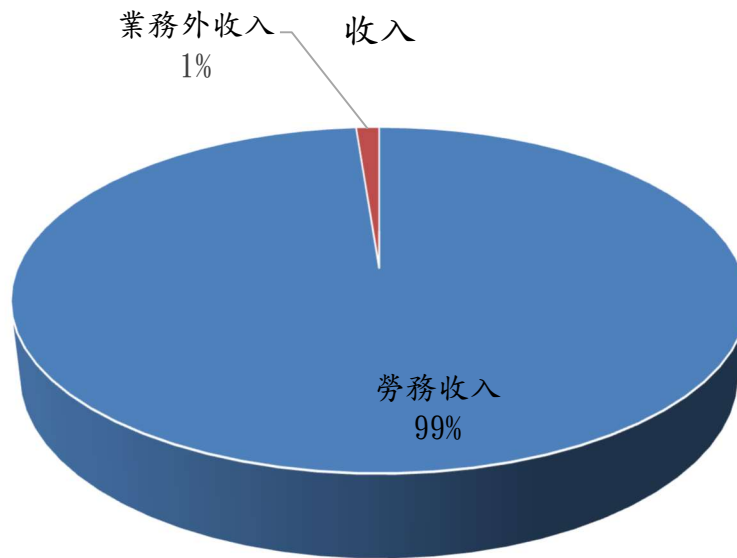
##### 一、業務收支及餘絀之預計：

(一) 本年度業務收入 9,824 千元，與上年度預算數 9,824 千元，無變

動；業務外收入 120 千元，無變動，業務成本與費用 9,179 千元，較上年度預算數 9,040 千元，增加 139 千元，約 1.5%，主要係增加約用人員薪資及物價上漲調整材料費用所致。

(二) 本年度收支相抵預計賸餘 765 千元，較上年度預計賸餘 904 千元減少 139 千元係因管理費用及總務費用增加所致。

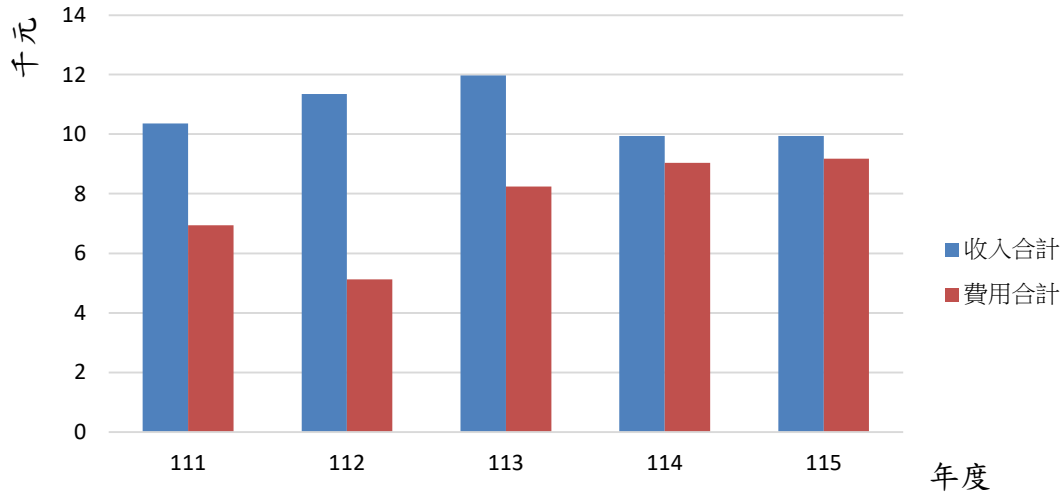
### 115 年度收入、成本與費用及賸餘



單位：新臺幣千元

收入	115 年度預算	成本與費用及賸餘	115 年度預算
業務收入	9,824	業務成本與費用	9,179
勞務收入	9,824	管理及總務費用	9,179
業務外收入	120	本期賸餘	<b>765</b>
<b>收入總額</b>	<b>9,944</b>	<b>成本、費用及賸餘總額</b>	<b>9,944</b>

### 最近五年收入及費用



### 最近 5 年收入與支出

單位：新台幣千元

年度	111 年度 決算	112 年度 決算	113 年度 決算	114 年度 預算	115 年度 預算
<b>收入</b>					
業務收入	10,286	11,280	11,877	9,824	9,824
業務外收入	70	65	100	120	120
<b>收入合計</b>	<b>10,356</b>	<b>11,345</b>	<b>11,977</b>	<b>9,944</b>	<b>9,944</b>
<b>支出</b>					
業務成本與費用	6,941	5,120	8,244	9,040	9,179
業務外費用	-	-	-	-	-
<b>支出合計</b>	<b>6,941</b>	<b>5,120</b>	<b>8,244</b>	<b>9,040</b>	<b>9,179</b>
<b>本期賸餘</b>	<b>3,415</b>	<b>6,225</b>	<b>3,733</b>	<b>904</b>	<b>765</b>

二、餘絀撥補之預計：

(一) 本年度賸餘 765 千元，前期未分配賸餘 41,119 千元，合計為 41,884 千元。

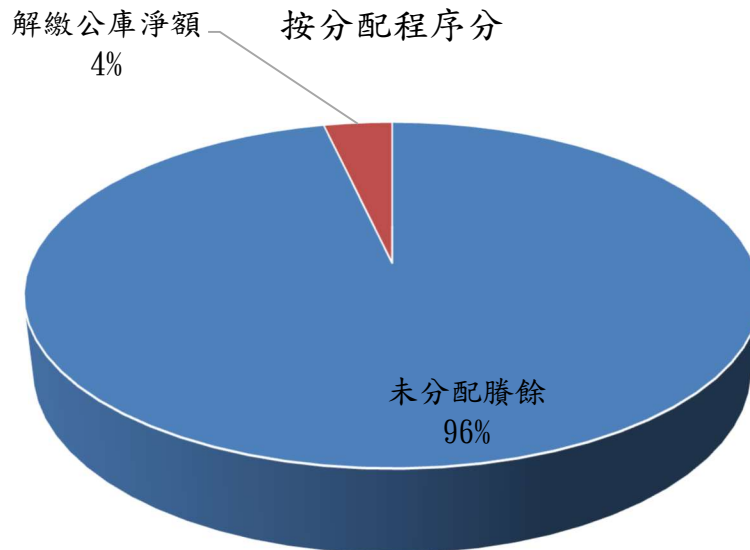
(二) 本年度未分配賸餘計 40,384 千元，解繳公庫淨額 1,500 千元。

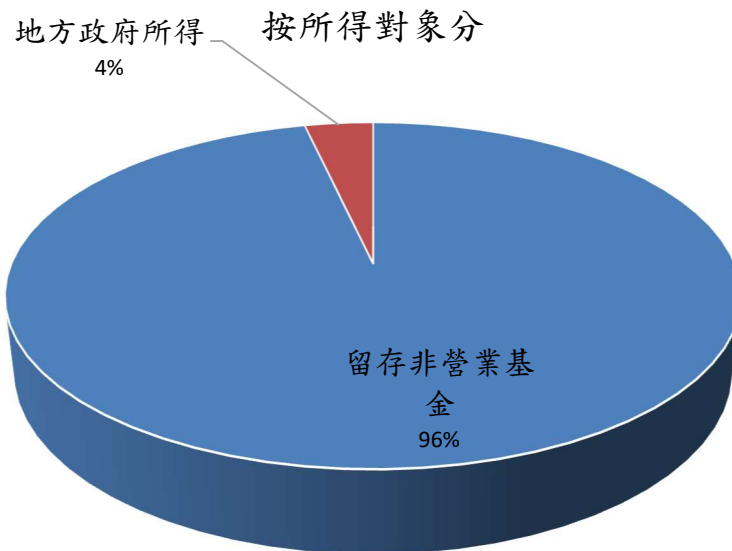
三、現金流量之預計：

(一) 資金之來源：本期賸餘 765 千元，折舊 3,578 千元，合計 4,343 千元。

(二) 資金之用途：解繳公庫 1,500 千元，增加房屋及建築 150 千元及什項設備 150 千元，合計 1,800 千元。

**115 年度賸餘分配**

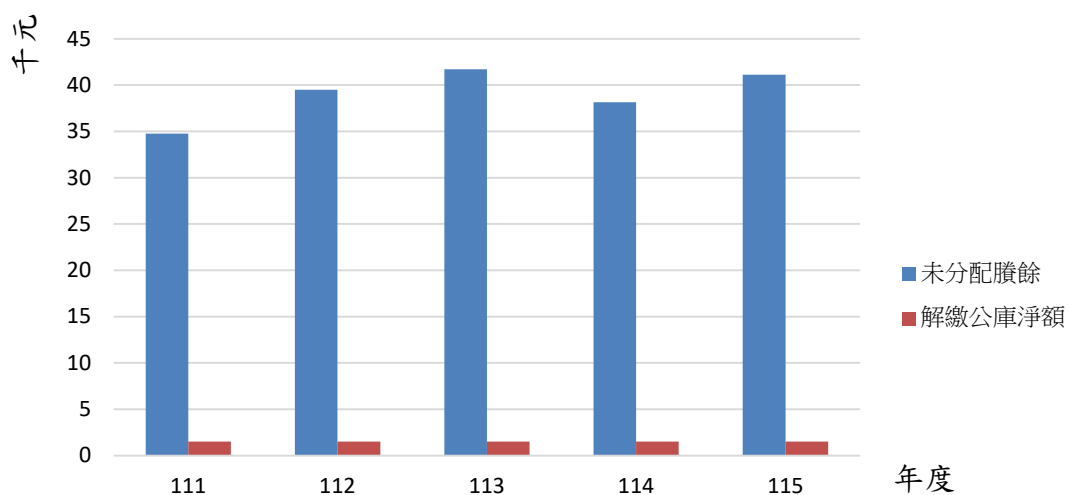




單位：新台幣千元

按分配程序分	115 年度預算	按所得對象分	115 年度預算
填補累積短絀		地方政府所得	1,500
提存公積		留存非營業基金	40,384
賸餘撥充基金			
解繳公庫淨額	1,500		
未分配賸餘	40,384		
合計	41,884		41,884

最近5年賸餘分配



單位：新臺幣千元

項目 \ 年度	111 年度決算	112 年度決算	113 年度決算	114 年度預算	115 年度預算
<b>賸餘分配</b>					
填補累積短絀					
提存公積					
賸餘撥充基金數					
解繳公庫淨額	1,500	1,500	1,500	1,500	1,500
其他依法分配數					
未分配賸餘	34,757	39,482	41,715	38,159	40,384
<b>合計</b>	<b>36,257</b>	<b>40,982</b>	<b>43,215</b>	<b>39,659</b>	<b>41,884</b>

(三) 現金之淨增(減)：淨增 2,543 千元。

(四) 補辦預算事項：無

(五) 提撥上繳南投縣殯葬設施經營管理基金之金額：

年度 \ 項目	92 年-99 年	100 年-107 年	108-112 年	113 年度	114 年 1-6 月	總計
準備金	823,760	1,836,759	729,008	148,460	81,120	3,619,107

伍、其他：本類基金編製範圍僅有 1 個附屬單位預算，得免編製綜計表。

# 貳、預算主要表

南投縣鹿谷鄉公所  
南投縣鹿谷鄉公共造產基金

**收支餘絀預計表**

中華民國115年度

單位：新臺幣千元

前年度決算數		科 目	本年度預算數		上年度預算數		比較增減 ( - )	
金 額	%		金 額	%	金 額	%	金 額	%
11,877	100.00	<b>業務收入</b>	<b>9,824</b>	<b>100.00</b>	<b>9,824</b>	<b>100.00</b>	-	-
11,877	100.00	勞務收入	9,824	100.00	9,824	100.00	-	-
11,877	100.00	管理收入	9,824	100.00	9,824	100.00	-	-
<b>8,244</b>	<b>69.41</b>	<b>業務成本與費用</b>	<b>9,179</b>	<b>93.43</b>	<b>9,040</b>	<b>92.02</b>	<b>139</b>	<b>1.54</b>
8,244	69.41	管理及總務費用	9,179	93.43	9,040	92.02	139	1.54
8,244	69.41	管理費用及總務費用	9,179	93.43	9,040	92.02	139	1.54
<b>3,633</b>	<b>30.59</b>	<b>業務賸餘(短絀)</b>	<b>645</b>	<b>6.57</b>	<b>784</b>	<b>7.98</b>	<b>-139</b>	<b>17.73</b>
<b>100</b>	<b>0.84</b>	<b>業務外收入</b>	<b>120</b>	<b>1.22</b>	<b>120</b>	<b>1.22</b>	-	-
95	0.80	財務收入	120	1.22	120	1.22	-	-
95	0.80	利息收入	120	1.22	120	1.22	-	-
5	0.04	其他業務外收入	-	-	-	-	-	-
5	0.04	雜項收入	-	-	-	-	-	-
<b>100</b>	<b>0.84</b>	<b>業務外賸餘(短絀)</b>	<b>120</b>	<b>1.22</b>	<b>120</b>	<b>1.22</b>	-	-
<b>3,733</b>	<b>31.43</b>	<b>本期賸餘(短絀)</b>	<b>765</b>	<b>7.79</b>	<b>904</b>	<b>9.20</b>	<b>-139</b>	<b>15.38</b>

註：百分比及前年度決算數細數之和與總數或略有出入，係四捨五入關係。以下各表同。

南投縣鹿谷鄉公所  
南投縣鹿谷鄉公共造產基金

**餘絀撥補預計表**

中華民國115年度

單位：新臺幣千元

上年度預算數		項 目	本年度預算數		說 明
金 額	%		金 額	%	
39,659	100.00	<b>賸餘之部</b>	41,884	100.00	
904	2.28	本期賸餘	765	1.83	
38,755	97.72	前期未分配賸餘	41,119	98.17	
<b>1,500</b>	<b>3.78</b>	<b>分配之部</b>	<b>1,500</b>	<b>3.58</b>	
1,500	3.78	解繳公庫淨額	1,500	3.58	
38,159	96.22	<b>未分配賸餘</b>	40,384	96.42	
-	-	短絀之部	-	-	
-	-	填補之部	-	-	
-	-	待填補之短絀	-	-	

南投縣鹿谷鄉公所  
南投縣鹿谷鄉公共造產基金

**現金流量預計表**

中華民國115年度

單位：新臺幣千元

項 目	預 算 數	說 明
<b>業務活動之現金流量</b>		
本期賸餘（短絀）	765	
利息股利之調整	-120	
未計利息股利之本期賸餘（短絀）	645	
調整項目	3,578	
未計利息股利之現金流入（流出）	4,223	
收取利息	120	
<b>業務活動之淨現金流入（流出）</b>	<b>4,343</b>	
<b>投資活動之現金流量</b>		
增加不動產、廠房及設備、礦產資源	-300	
<b>投資活動之淨現金流入（流出）</b>	<b>-300</b>	
<b>籌資活動之現金流量</b>		
賸餘分配款	-1,500	
<b>籌資活動之淨現金流入（流出）</b>	<b>-1,500</b>	
<b>現金及約當現金之淨增（淨減）</b>	<b>2,543</b>	
<b>期初現金及約當現金</b>	<b>74,810</b>	
<b>期末現金及約當現金</b>	<b>77,353</b>	

本 頁 空 白

# 參、預算明細表

南投縣鹿谷鄉公所  
南投縣鹿谷鄉公共造產基金

**勞務收入明細表**

中華民國115年度

單位：新臺幣千元

科目及營運項目	單位	預 算 數			說 明
		數 量	單 價 (元)	金 額	
<b>勞務收入</b>		-	-	<b>9,824</b>	
管理收入		-		9,824	
納骨櫃使用費收入	個	52	38,000.00	1,976	
納骨櫃使用收入-A區(大)	個	1	38,000.00	38	
納骨櫃使用收入-B區(大)	個	26	38,000.00	988	
納骨櫃使用收入-D區(大)	個	25	38,000.00	950	
骨灰櫃使用費收入		281	23,000.00	6,463	
骨灰櫃使用費收入-A區 (小)	個	4	23,000.00	92	
骨灰櫃使用費收入-C區 (小)	個	277	23,000.00	6,371	
牌位區使用費收入	個	107	12,943.93	1,385	
牌位區使用費收入-Y區 (永久)		21	25,000.00	525	
牌位區使用費收入-Y區 (臨時)		86	10,000.00	860	

南投縣鹿谷鄉公所  
南投縣鹿谷鄉公共造產基金

**業務外收入明細表**

中華民國115年度

單位：新臺幣千元

科目及業務項目	預 算 數	說 明
<b>業務外收入</b>	<b>120</b>	
財務收入	120	
利息收入	120	

南投縣鹿谷鄉公所  
 南投縣鹿谷鄉公共造產基金

**管理及總務費用明細表**

中華民國115年度

單位：新臺幣千元

前年度決算數	上年度預算數	科目及業務計畫項目	本年度預算數
8,244	9,040	<b>管理及總務費用</b>	<b>9,179</b>
8,244	9,040	<b>管理費用及總務費用</b>	9,179
795	889	<b>用人費用</b>	791
421	422	<b>聘僱及兼職人員薪資</b>	451
421	422	<b>約僱職員薪金</b>	451
-	63	<b>加(夜)班費</b>	-
-	63	<b>延長工時加班費</b>	-
262	269	<b>獎金</b>	201
49	53	<b>年終獎金</b>	57
213	216	<b>其他獎金</b>	144
26	27	<b>退休及卹償金</b>	28
26	27	<b>職員退休及離職金</b>	28
86	108	<b>福利費</b>	111
58	92	<b>分擔員工保險費</b>	95
28	16	<b>其他福利費</b>	16
2,490	2,734	<b>服務費用</b>	2,922
91	121	<b>水電費</b>	121
84	80	<b>工作場所電費</b>	80
7	41	<b>工作場所水費</b>	41
23	24	<b>郵電費</b>	24
23	24	<b>電話費</b>	24
5	31	<b>旅運費</b>	31
5	31	<b>國內旅費</b>	31
198	220	<b>印刷裝訂與廣告費</b>	220
133	100	<b>印刷及裝訂費</b>	100
66	120	<b>業務宣導費</b>	120
307	300	<b>修理保養及保固費</b>	300
247	150	<b>一般房屋修護費</b>	150
60	150	<b>什項設備修護費</b>	150

南投縣鹿谷鄉公所  
 南投縣鹿谷鄉公共造產基金

**管理及總務費用明細表**

中華民國115年度

單位：新臺幣千元

前年度決算數	上年度預算數	科目及業務計畫項目	本年度預算數
101	150	保險費	150
101	150	責任保險費	150
1,590	1,692	一般服務費	1,880
1,590	1,680	計時與計件人員酬金	1,868
-	12	體育活動費	12
150	166	專業服務費	166
4	70	委託檢驗(定)試驗認證費	70
7	-	委託考選訓練費	-
118	60	電腦軟體服務費	60
21	36	其他	36
26	30	公共關係費	30
26	30	公共關係費	30
1,163	935	材料及用品費	997
1,163	935	用品消耗	997
45	35	辦公(事務)用品	35
111	200	農業與園藝用品及環境美化費	200
1,007	700	其他	762
3,476	3,591	折舊、折耗及攤銷	3,578
3,461	3,578	不動產、廠房及設備折舊	3,578
3,369	3,034	一般房屋折舊	3,034
20	-	機械及設備折舊	-
25	-	交通及運輸設備折舊	-
46	544	什項設備折舊	544
15	13	攤銷	-
15	13	攤銷電腦軟體費	-
171	203	稅捐與規費(強制費)	203
1	3	土地稅	3
1	3	一般土地地價稅	3
170	200	房屋稅	200

南投縣鹿谷鄉公所  
南投縣鹿谷鄉公共造產基金

**管理及總務費用明細表**

中華民國115年度

單位：新臺幣千元

前年度決算數	上年度預算數	科目及業務計畫項目	本年度預算數
170	200	一般房屋稅	200
148	688	其他	688
148	688	其他費用	688
148	688	其他	688

南投縣鹿谷鄉公所  
 南投縣鹿谷鄉公共造產基金  
 管理及總務費用說明

中華民國115年度

科 目	說 明
管理及總務費用	
管理費用及總務費用	
用人費用	
聘僱及兼職人員薪資	
約僱職員薪金	納骨堂約僱人員1人薪資(四等) $139.1 \times 270 = @37,557$ (每月)。 $37,557 \times 12$ 個月=450,684元。 配合預算編列至千元，增列進位數316元。
獎金	
年終獎金	約僱人員1人年終獎金37,557元 $\times 1.5$ 月=56,336元，配合預算編列至千元，增列進位數664元。
其他獎金	殯葬業務提成獎金3人 $\times 12$ 月 $\times 4,000=144,000$ 元。
退休及卹償金	
職員退休及離職金	約僱人員1人離職儲金2,292元 $\times 12$ 月=27,504元，配合預算編列至千元，增列進位496元。
福利費	
分擔員工保險費	1.納骨堂約僱人員1人(勞保3,403+健保2,320) $\times 12$ 月 $\times 1$ 人=68,676元，配合預算編列至千元，增列進位數324元。 2.約僱人員調薪、勞、健保、勞退準備金暫增款26,000元。
其他福利費	約僱人員國內休假補助費。
服務費用	
水電費	
工作場所電費	納骨堂電費。
工作場所水費	納骨堂水費。
郵電費	
電話費	納骨堂電話費及網路使用費。
旅運費	
國內旅費	出差旅費。
印刷裝訂與廣告費	
印刷及裝訂費	1.塔位標示牌1,600位 $\times 35$ 元=56,000元。 2.申請書、預決算及業務簡介及資料印刷等44,000元。
業務宣導費	納骨堂業務宣傳(1.利用清明節及各項會議活動加強宣導2.製作面紙盒於拜訪喪家宣傳3.製作宣傳旗幟於清明節加強宣導)。
修理保養及保固費	

南投縣鹿谷鄉公所  
 南投縣鹿谷鄉公共造產基金

**管理及總務費用說明**

中華民國115年度

科 目	說 明
一般房屋修護費	納骨堂修理維護費。
什項設備修護費	各項設備等養護費。
保險費	
責任保險費	納骨塔火災險、地震險及公共意外責任險。
一般服務費	
計時與計件人員酬金	1.約用人員240薪點×139.1元×3人*13.5月=1,352,052元。 2.管理員於假日及夜間進堂服務加班費100,000元。 3.約用人員3人離職儲金2,088元×3人×12月=75,168元。 4.約用人員勞健保4,794元×3人×12月=172,584元。 5.清明期間拔香及加強相關清潔工作僱用臨時工1,564元×3人×5日=23,460元，增列進位數736元。 6.殯葬業務提成獎金3人×12月×4,000=144,000元。
體育活動費	員工文康活動4人*3,000=12,000元。
專業服務費	
委託檢驗(定)試驗認證費	納骨堂建築安檢費、消防檢查費。
電腦軟體服務費	納骨堂資訊服務費5,000元×12月=60,000元。
其他	納骨堂保全費3,000元×12月=36,000元。
公共關係費	
公共關係費	為增加營業績效及相關考核業務確實需求。
材料及用品費	
用品消耗	
辦公(事務)用品	1.文具紙張、沖洗相片、清潔用具等26,000元。 2.會計帳簿、傳票、電腦用紙張等9,000元。
農業與園藝用品及環境美化費	1.納骨堂清潔及打臘150,000元。 2.環境綠美化用藥劑及用具50,000元。
其他	1.每日早、晚奉香及初一、十五祭拜用品水果等(3,700×25次=92,500元)。 2.中元節30,000元、清明節祭典費用350,000元。 3.納骨堂初一、十五誦經費182,000元。 4.臨時牌位區公媽節祭拜50人×1,500元=75,000元。 5.每年祭拜之貢香20,000元。 6.管理員工作服3*4,100元=12,300元，增列進位數200元。
折舊、折耗及攤銷	
不動產、廠房及設備折舊	
一般房屋折舊	納骨堂建築工程及金亭等折舊。
什項設備折舊	什項設備折舊。

南投縣鹿谷鄉公所  
南投縣鹿谷鄉公共造產基金  
**管理及總務費用說明**

中華民國115年度

科 目	說 明
稅捐與規費（強制費） 土地稅 一般土地地價稅 房屋稅 一般房屋稅 其他 其他費用 其他	銘恩堂地價稅。  銘恩堂房屋稅。   依殯葬管理條例第35-3條規定提撥百分之七費用交付專戶專款專用準備金687,680元，配合預算編列至千元，增列進位數320元。

本 頁 空 白

固定資產建設改

中華民國

不動產、廠

項 目	不動產、廠				
	土 地	土地改 良 物	房屋及 建 築	機械及 設 備	交通及運 輸 設 備
一般建築及設備計畫	-	-	150	-	-
一次性項目	-	-	150	-	-
合 計			150		

良擴充明細表

115年度

單位：新臺幣千元

房及設備						投資性 不動產	合 計	說 明
什項設備	租賃資產	租賃權 益改良	生產性 植物	其 他	小 計			
150	-	-	-	-	300	-	300	1.購置房屋及建築。 2.汰舊換新或增購什項設備 。
150	-	-	-	-	300	-	300	
<b>150</b>					<b>300</b>		<b>300</b>	

固定資產建設改良擴

中華民國

項 目	自 有 資			
	營 運 資 金	出 售 不 適 用 資 產	公 庫 撥 款	其 他
一般建築及設備計畫	300	-	-	-
一次性項目	300	-	-	-
合 計	300			

充資金來源明細表

115年度

單位：新臺幣千元

金		外 借 資 金				合 計	
小 計		國 內 借 款	國 外 借 款	小 計		金 額	%
金 額	%			金 額	%		
300	100.00	-	-	-	-	300	100.00
300	100.00	-	-	-	-	300	100.00
<b>300</b>	<b>100.00</b>					<b>300</b>	<b>100.00</b>

固定資產建設改良擴充

中華民國

項 目	全 部					
	投資總額	資 金 來 源				外借資金
		自 有 資 金	公 庫 撥 款	其 他		
	營運資金	出售不適 用資產				
一般建築及設備計畫	300	300	-	-	-	-
一次性項目	300	300	-	-	-	-
<b>合 計</b>	<b>300</b>	<b>300</b>				

計畫預期進度明細表

115年度

單位：新臺幣千元

目標能量	計畫				預算數			
	進度起迄 年 月	資金 成本率 (%)	內部 報酬率 (%)	收回 年限 (年)	本年度		截至本年度累計數	
					金額	占全部 計畫%	金額	占全部 計畫%
	11501~11512				300	100.00	-	-
					300	100.00	-	-
					<b>300</b>	<b>100.00</b>		

南投縣鹿谷鄉公所  
 南投縣鹿谷鄉公共造產基金

**資產折舊明細表**

中華民國115年度

單位：新臺幣千元

項 目	不動產、廠房及設備								投資性 不動產	其他	合 計
	土地改 良 物	房屋及 建 築	機械及 設 備	交通及運 輸設備	什 項 設 備	租 賃 資 產	租賃權 益改良	生產性 植物			
前年度決算資產原值	-	73,831	456	383	2,183	-	-	-	-	-	76,853
上年度預計增減資產原值	-	-5,519	-	-	150	-	-	-	-	-	-5,369
本年度預計增減資產原值	-	150	-	-	150	-	-	-	-	-	300
資產重估增值額	-	-	-	-	-	-	-	-	-	-	-
本年度(12月底)止資產總額	-	68,462	456	383	2,483	-	-	-	-	-	71,784
本年度應提折舊額	-	3,034	-	-	544	-	-	-	-	-	3,578
管理及總務費用	-	3,034	-	-	544	-	-	-	-	-	3,578

南投縣鹿谷鄉公所  
 南投縣鹿谷鄉公共造產基金

**基金數額增減明細表**

中華民國115年度

單位：新臺幣千元

項 目	金 額	說 明
期初基金數額	60,314	
加：		
以前年度公積撥充	-	
賸餘撥充	-	
以公有財產撥充	-	
公庫增撥數	-	
其他	-	
減：		
填補短絀	-	
折減基金繳庫	-	
其他	-	
期末基金數額	60,314	

本 頁 空 白

# 肆、預算參考表

南投縣鹿谷鄉公所  
 南投縣鹿谷鄉公共造產基金

預計平衡表

中華民國115年12月31日

單位：新臺幣千元

113年12月31日 實際數	科 目	115年12月31日 預計數	114年12月31日 預計數	比較增減
103,829	資產	102,498	103,233	-735
72,119	流動資產	77,357	74,814	2,543
72,115	現金	77,353	74,810	2,543
72,115	銀行存款	77,353	74,810	2,543
4	消耗性生物資產 - 流動	4	4	-
4	消耗性生物資產 - 流動	4	4	-
31,694	不動產、廠房及設備	25,136	28,414	-3,278
215	土地	215	215	-
215	土地	215	215	-
31,212	房屋及建築	25,443	28,327	-2,884
73,831	房屋及建築	74,131	73,981	150
-42,620	累計折舊 - 房屋及建築	-48,688	-45,654	-3,034
63	機械及設備	62	62	-
456	機械及設備	456	456	-
-394	累計折舊 - 機械及設備	-394	-394	-
79	交通及運輸設備	79	79	-
383	交通及運輸設備	383	383	-
-304	累計折舊 - 交通及運輸設備	-304	-304	-
126	什項設備	-663	-269	-394
2,183	什項設備	2,483	2,333	150
-2,058	累計折舊 - 什項設備	-3,146	-2,602	-544
16	無形資產	5	5	-
16	無形資產	5	5	-
16	電腦軟體	5	5	-
103,829	合 計	102,498	103,233	-735
103,828	淨值	102,498	103,233	-735
60,314	基金	60,314	60,314	-
60,314	基金	60,314	60,314	-
60,314	基金	60,314	60,314	-
1,800	公積	1,800	1,800	-

南投縣鹿谷鄉公所  
南投縣鹿谷鄉公共造產基金

**預計平衡表**

中華民國115年12月31日

單位：新臺幣千元

113年12月31日 實 際 數	科 目	115年12月31日 預 計 數	114年12月31日 預 計 數	比較增減
1,800	資本公積	1,800	1,800	-
1,800	受贈公積	1,800	1,800	-
41,715	累積餘絀	40,384	41,119	-735
41,715	累積賸餘	40,384	41,119	-735
103,828	負債及淨值合計	102,498	103,233	-735

註：114年12月31日預計數係就法定預計數按實際業務狀況調整之數額。

南投縣鹿谷鄉公所  
 南投縣鹿谷鄉公共造產基金

**5年來主要營運項目分析表**

中華民國115年度

單位：新臺幣千元

年度及項目	單位	數量	單位成本(元)或 平均利(費)率	預(決)算數	說明
<b>本年度預算數</b>					
納骨櫃	個	52.00	38,000.00	1,976	
骨灰櫃	個	281.00	23,000.00	6,463	
牌位區(永)	個	21.00	25,000.00	525	
牌位區(臨)	個	86.00	10,000.00	860	
<b>上年度預算數</b>					
納骨櫃	個	52.00	38,000.00	1,976	
骨灰櫃	個	281.00	23,000.00	6,463	
牌位區(永)	個	21.00	25,000.00	525	
牌位區(臨)	個	86.00	10,000.00	860	
<b>前年度決算數</b>					
納骨櫃	個	53.00	37,811.32	2,004	
骨灰櫃	個	347.00	18,538.90	6,433	
牌位區(永)	個	43.00	56,000.00	2,408	
牌位區(臨)	個	100.00	10,315.76	1,032	
<b>112年度決算數</b>					
納骨櫃	個	60.00	38,850.00	2,331	
骨灰櫃	個	413.00	18,225.18	7,527	
牌位區(永)	個	18.00	23,888.89	430	
牌位區(臨)	個	99.00	10,020.20	992	
<b>111年度決算數</b>					
納骨櫃	個	54.00	38,055.56	2,055	
骨灰櫃	個	297.00	22,962.96	6,820	
牌位區(永)	個	26.00	25,000.00	650	
牌位區(臨)	個	76.00	10,013.16	761	



本 頁 空 白

用人費用

中華民國

科 目	正式員 額薪資	聘僱人 員薪資	加(夜 )班費	津貼	獎金					
					年 獎	終 金	考 獎	績 金	績 獎	效 金
業務支出部分										
管理及總務費用	-	451	-	-		57	-	-	-	108
聘僱人員	-	451	-	-		57	-	-	-	108
合計	-	451	-	-		57	-	-	-	108

註：本年度約用人員3名，月薪33,384元，協助辦理納骨塔有關業務，所需費用編列於管理費用及總務費用-服務費用

彙計表

115年度

單位：新臺幣千元

退休及卹償金		資遣費	福利費				提繳費	合計	兼任 人員 用人 費用	總 計
退休金	卹償金		分擔保 險 費	傷病醫 藥 費	提撥福 利 金	其 他				
28	-	-	95	-	-	16	-	755	-	755
28	-	-	95	-	-	16	-	755	-	755
28	-	-	95	-	-	16	-	755	-	755

-一般服務費-計時與計件人員酬金項下。

各項費用

中華民國

前年度 決算數	上年度 預算數	科目	本 年 度 預 算 數				
			合計	勞務成本	銷貨成本	教學成本	出租資產 成 本
795	889	用人費用	791	-	-	-	-
421	422	聘僱及兼職人員薪資	451	-	-	-	-
-	63	加(夜)班費	-	-	-	-	-
262	269	獎金	201	-	-	-	-
26	27	退休及卹償金	28	-	-	-	-
86	108	福利費	111	-	-	-	-
2,490	2,734	服務費用	2,922	-	-	-	-
91	121	水電費	121	-	-	-	-
23	24	郵電費	24	-	-	-	-
5	31	旅運費	31	-	-	-	-
198	220	印刷裝訂與廣告費	220	-	-	-	-
307	300	修理保養及保固費	300	-	-	-	-
101	150	保險費	150	-	-	-	-
1,590	1,692	一般服務費	1,880	-	-	-	-
150	166	專業服務費	166	-	-	-	-
26	30	公共關係費	30	-	-	-	-
1,163	935	材料及用品費	997	-	-	-	-
1,163	935	用品消耗	997	-	-	-	-
3,476	3,591	折舊、折耗及攤銷	3,578	-	-	-	-
3,461	3,578	不動產、廠房及設備 折舊	3,578	-	-	-	-
15	13	攤銷	-	-	-	-	-
171	203	稅捐與規費(強制費)	203	-	-	-	-
1	3	土地稅	3	-	-	-	-
170	200	房屋稅	200	-	-	-	-
148	688	其他	688	-	-	-	-
148	688	其他費用	688	-	-	-	-
<b>8,244</b>	<b>9,040</b>	<b>總 計</b>	<b>9,179</b>	-	-	-	-

註：本年度公共關係費30千元。

彙計表

115年度

單位：新臺幣千元

本 年 度 預 算 數									
投融資業務 成本	醫療成本	保險成本	其他業務 成本	業務費用	管理及總務 費用	研究發展及 訓練費用	其他業務 費用	財務費用	其他業務外 費用
-	-	-	-	-	791	-	-	-	-
-	-	-	-	-	451	-	-	-	-
-	-	-	-	-	-	-	-	-	-
-	-	-	-	-	201	-	-	-	-
-	-	-	-	-	28	-	-	-	-
-	-	-	-	-	111	-	-	-	-
-	-	-	-	-	2,922	-	-	-	-
-	-	-	-	-	121	-	-	-	-
-	-	-	-	-	24	-	-	-	-
-	-	-	-	-	31	-	-	-	-
-	-	-	-	-	220	-	-	-	-
-	-	-	-	-	300	-	-	-	-
-	-	-	-	-	150	-	-	-	-
-	-	-	-	-	1,880	-	-	-	-
-	-	-	-	-	166	-	-	-	-
-	-	-	-	-	30	-	-	-	-
-	-	-	-	-	997	-	-	-	-
-	-	-	-	-	997	-	-	-	-
-	-	-	-	-	3,578	-	-	-	-
-	-	-	-	-	3,578	-	-	-	-
-	-	-	-	-	-	-	-	-	-
-	-	-	-	-	203	-	-	-	-
-	-	-	-	-	3	-	-	-	-
-	-	-	-	-	200	-	-	-	-
-	-	-	-	-	688	-	-	-	-
-	-	-	-	-	688	-	-	-	-
-	-	-	-	-	<b>9,179</b>	-	-	-	-

本 頁 空 白

伍、代表會審議鹿谷鄉公所  
總預算案附屬單位預算所提  
決議及附帶決議辦理情形報  
告表

南投縣鹿谷鄉公所

南投縣鹿谷鄉公共造產基金

代表會審議鹿谷鄉公所總預算案附屬單位預算  
所提決議及附帶決議辦理情形報告表

中華民國 114 年度

決 議 及 附 帶 決 議	議 項 次 內 容	辦 理 情 形
	<p>一、通案決議部分：</p> <p>114 年度總預算附屬單位預算照案通過。</p> <p>二、各委員會審查決議部分：無。</p>	<p>已依決議辦理。</p>